

高機能ウェアの開発・身体計測・体形研究を効率アップでご支援

# 3次元身体計測システム

**STYLE SCAN**<sup>®</sup>  
スタイル・スキャン

# 高機能ウェアの開発・身体計測・体形

## 高機能ウェアの開発・検証にお困りの方

- 新商品の開発・検証に時間がかかっている
  - ▶ もっと短時間でやりたい
- 身体、どの部分は何%伸びたり収縮するのだろう
  - ▶ 数値で知りたい
- 動作前後の身体変化の量を知りたい
  - ▶ 手軽に2点間距離を計測したい
- 体形の変化をもっと詳しく知りたい
  - ▶ 身体各部位の周長を知りたい
  - ▶ 身体の断面変化を見たい
- 簡単な身体計測機が無いと困っている
  - ▶ 簡単な測定機が欲しい

## 身体計測・体形の研究にお困りの方

- 多数の人の体形計測に時間がかかっている
  - ▶ 短時間で終わらせたい
- 1人あたりの計測点が多くて時間がかかっている
  - ▶ 効率良い方法を探している
- 研究のたびに計測するのが大変だ
  - ▶ 計測回数を減らしたい

## オーダーウェアの身体計測にお困りの方

- 採寸できる人が少なくなり困っている
  - ▶ 誰もが簡単に計測できるようにしたい
- 採寸データの間違が多い
  - ▶ 採寸の間違いを減らしたい
- 採寸した数値だけでは分かりづらい
  - ▶ 体形の画像が欲しい
- 生産リードタイムが長い
  - ▶ もっと短くしたい
- CADデータの作成に時間がかかる
  - ▶ 工場のCADシステムと連動したデータが欲しい
- 人に頼らない計測機は、大型で高価で困っている
  - ▶ 小型で安価な計測機が欲しい

## 各種ウェアの販売促進にお困りの方

- 上手な商品アピールは、どうしたら良いのだろう
  - ▶ ウェアの効果をお見せしたい
- オーダーウェアを海外販売したいが採寸で困っている
  - ▶ 人手に頼らない身体計測機が欲しい

## 3次元身体計測システム スタイル・スキャン

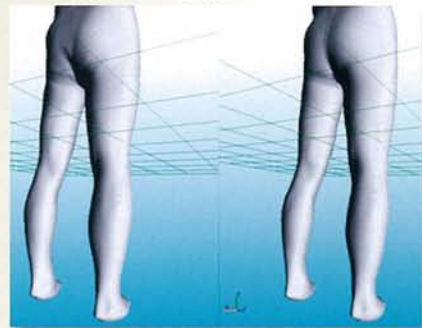
がこのようなお悩みを解決します!

- 身体を3秒で撮影し、1分以内に身体の3D画像を表示します。
- 1回の撮影で得られた3D画像を利用して、あらゆる角度から、何回でも体形の観察・研究、計測などが可能です。

▶▶ 上半身及び下半身の3D画像を表示



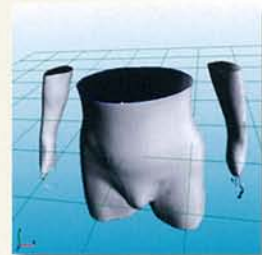
▶▶ 2つの画像を並べて表示



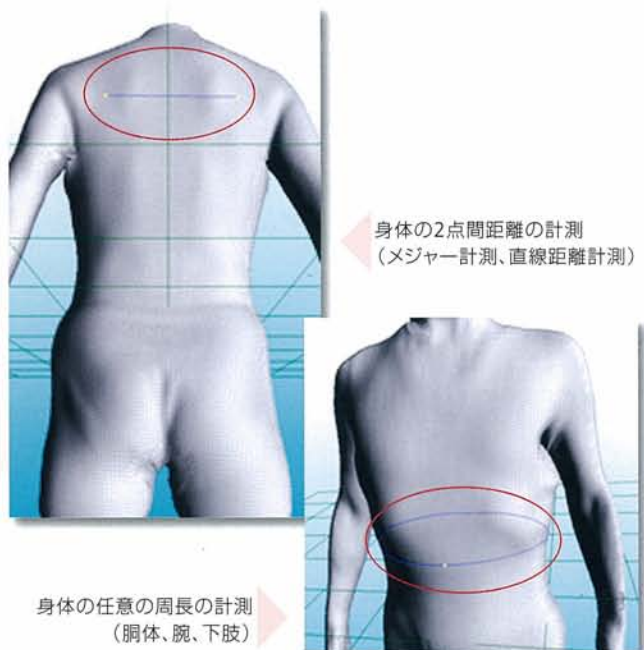
▶▶ 身体計測 (身体の任意の部分の周長計測)



▶▶ 身体の断面図の表示 (上記の周長部分の断面)



## 【3次元身体計測システム スタイル・スキャンの機能・特徴】



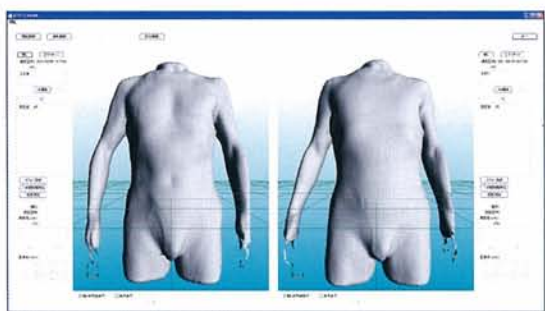
### 機能

1. 首から足首までの任意の箇所を撮影して、3D画像の表示が可能です。  
画像は、360度回転可能です。
2. 身体の任意の2点間距離の計測が可能です。  
メジャー計測、直線間距離の2種類計測
3. 身体の任意点の周長計測が可能です。
4. 身体の任意点の切断面の表示が可能です。
5. 2つの画像を並べて比較が可能です。  
2つの画像は同期して回転も可能です。
6. 他の画像処理ソフト、CAD・CAMに合わせたデータの出力が可能です。(オプション)
7. データを指定の工場などにインターネット回線を利用して送信できます。(オプション)

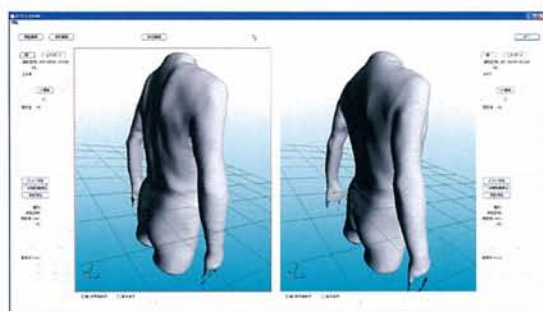
### 特徴

1. 小型 (幅3.6m×奥行1.0m に設置可能)
2. 簡単 (マウスをクリックするだけで撮影可能)
3. 安価

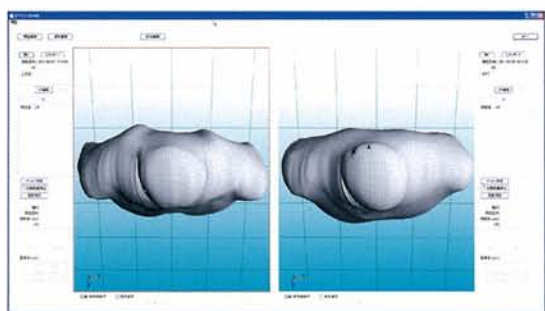
- 2画像は、裸体(左画像)とコンプレッションウェア着衣後(右画像)の画像です。
- コンプレッションウェア着衣後、体形の矯正が一目で分かります。



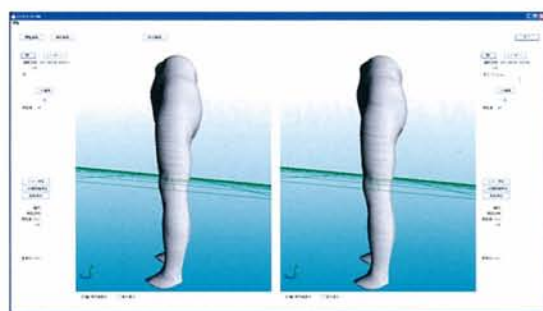
上半身比較-1



上半身比較-2

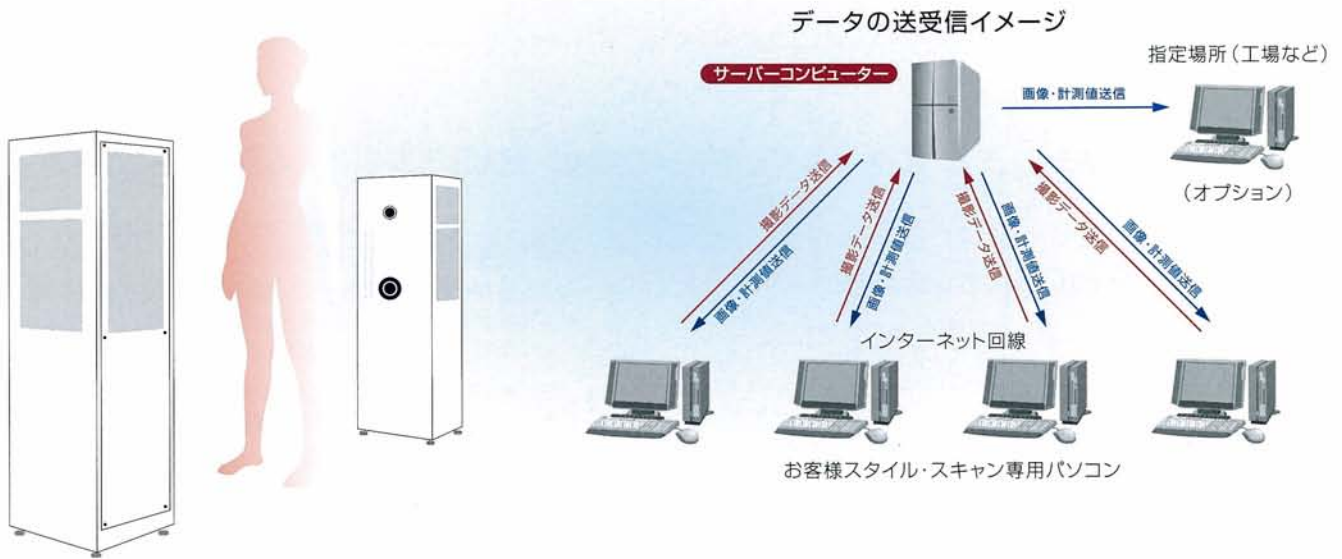


上部から見た体形比較



下半身比較

# 高機能ウェアの開発・身体計測・体形研究が大幅効率アップ! 3次元身体計測システム「スタイル・スキャン」X-2 タイプ



## システム概要

1. 身体の前後からプロジェクターで光をあて、カメラで微妙なボテラインを読み取ります。
2. 計測データは即座にインターネット回線を利用してサーバーコンピューターに送信されます。
3. データは、サーバーコンピューターで解析され、3次元データと3D画像を作成し、お客様のPCに送信されます。

## 使用用途

1. 高機能ウェア、矯正下着、スポーツウェアなどの研究開発、商品開発・検証。
2. オーダーメイドウェアの採寸。
3. 1、2の販売促進。
4. 体形の研究・身体計測。
5. 医療分野支援(義肢、装具製作のための体形3D画像の作成)

## 3次元身体計測システム スタイル・スキャン X-2タイプ仕様

設置スペース	幅 3.6m × 奥行 1.0m
3次元身体計測システム X-2タイプ	筐体 2、パソコン その他付属品一式
撮影範囲	縦 1.0m × 横 1.0m
撮影条件	下半身撮影時は、台の上に乗る撮影
撮影時間	約 3 秒
3D画像表示待ち時間	撮影後約 1 分以内 (インターネット回線状況による)
インターネット回線	光回線 (お客様ご用意)
計測機重量	35kg × 2個
電源、消費電力	AC100V、1500W
設置環境	温度 0~35℃、湿度 10~80% (結露なし)
撮影環境	準暗室 (自然光や他の光が入らないこと)

※製品の定格及びデザインは改善等のため予告なしに変更する場合があります。

## 開発・発売元

**SUN ENGINEERING**

株式会社 サン・エンジニアリング

〒532-0011  
大阪市淀川区西中島7丁目12-23 ホーククレセント第1ビル3F  
TEL:06-6838-3775 FAX:06-6838-3778  
URL: <http://style-scan.com>  
E-mail: [sun@sunengi.co.jp](mailto:sun@sunengi.co.jp)

## 個別開発募集

3次元身体計測システムを基にした開発をお受けします。

- 3D画像の表示法、製品開発や研究に合わせたシステム開発。
- ヒップライン・肩の角度計測、特定部位の計測、面積計算。  
平均値や標準偏差等の統計情報計算。

### ●他システムとの連携可能

- ・ DXF、STL、OBJなど主な3次元画像形式に対応可能です。
- ・ 各社、各研究室で使用している既存システムに対応したフォーマットに対応可能です。
- ・ 各種情報をCSVファイル等で出力し、表計算ソフト等で読み込むことが可能です。



### ●業務の効率化

- ・ 連続撮影によるデータ収集や、複雑な統計情報計算の組み込みといった、業務に特化した機能と操作画面の作成が可能です。